

The future needs you



英国雷丁大学亨利商学院
中文咨询手册 2024/25



Where business comes to life



无论是在个人层面还是
职业发展层面,这段经历
完全改变了我的人生,为
我提供了一个**从事国际
金融的平台。**

Harris Lagoudakis,
就职于道富环球投资管理
担任交易所交易基金分析师
毕业于亨利商学院MSc Finance专业



英国亨利商学院介绍

成立于1945年，亨利商学院是英国最早成立的商学院之一，也是全球精英集团的重要组成部分。前身为亨利管理学院，2008年与雷丁大学合并，成为雷丁大学的商学院。我们遍布世界各地，拥有多个校区、办事处和合作伙伴。学生来自100多个国家，人数超过7,000名；校友遍布160个国家，校友人数更是高达92,000名。

早在2002年，亨利商学院便荣获AMBA、EQUIS、AACSB三重国际认证，并在2022年获得SBC认证，进一步跻身四重认证的国际领先商学院，更是成为极少数获此殊荣的知名商学院之一，保障了学生所获资格认证在全球范围内的认可度。目前，亨利商学院提供本科、硕士、博士、MBA、高管教育和学徒制商业教育。

多年来，亨利商学院在各大排名中名列前茅。2023年，我们在金融时报欧洲最佳商学院排名中位居英国第7位，欧洲第35位。

ICMA中心

亨利商学院的ICMA中心由ICMA中心总部和雷丁大学在1991年共同投资成立，总投资额达到了一千万英镑。它是证券行业与大学金融系之间首次积极合作的产物，也是金融教育的先驱之一，以其与金融服务业的紧密联系而闻名。目前由于其卓越的学术水平而被认为是拥有全英最好的金融专业的教育机构，是全欧洲最大的提供国际证券与投资专业人才教育的培训基地之一。

自1994年起，ICMA中心正式开始招收授课型硕士学生。ICMA中心被誉为英国金融领域的“七驾马车”，凭借在金融学专业的本科、硕士和高管教育方面的卓越表现，以及在专业和政策制定研究与咨询方面的杰出成就而享誉全球。

ICMA中心坐拥三所由汤森路透赞助的最先进的交易厅，配备100多个终端机，是欧洲规模最大的仿真交易厅之一，该交易厅能够实时采集和显示世界各大证券和期货市场的交易数据，为学生提供模拟现场股票、外汇、期货等交易的机会。同时，学生还能利用独特的软件进行风险管理和综合系统管理的模拟和分析。

四重认证商学院



金融学硕士课程排名

40

全球排名

7

全英排名

2023年金融时报排名

管理学硕士课程排名

8

全英排名

8

全英排名

38

全球排名

2023年
金融时报排名

2021年经济学人排名

雷丁大学&亨利商学院排名

169

全球排名

7

全英排名

35

欧洲排名

2024年
QS世界大学排名

2023年金融时报欧洲最佳商学院排名

亨利商学院是一所国际化的商学院,拥有遍布世界各地的校园;来自**18**个国家的**150**多名学术教授,致力于传授具备真正全球视角的课程。

亨利商学院隶属于雷丁大学,目前大学拥有超过**23,000**名学生。

优越地 地理位置

扫码体验
虚拟校园导览



亨利商学院位于伦敦西南部、伯克郡首府的雷丁。人口约为23万，是一个多元化和以热情闻名的社区。同时也是经济与商业重镇，被誉为英国硅谷。连续第四年在英国排名第二(2019年普华永道城市良好增长排名)。许多大企业都在当地开设了办公室。雷丁目前有11,656家高科技公司，涉及行业包括人工智能、大数据、数字商务、金融科技、生命科学。其中，华为、微软、拜尔、四大会计事务所等公司均在雷丁开设了总部和办公室。

- H 搭乘火车前往伦敦以及牛津仅需25分钟
- H 乘坐全新开通的伊丽莎白线即可在雷丁和伦敦市中心之间旅行
- H 前往著名的打折村比斯特村仅需一个小时车程
- H 抵达希思罗机场只需要30分钟
- H 被评选为英国最宜居城镇 (Sunday Times, 2023)



不仅仅是城市美景

来探索美丽的泰晤士河谷沿岸的小镇和村庄吧。穿上你的登山鞋，去徜徉在丘陵美景中的奇尔特恩山脉。亨利商学院的格林兰校区就位于这片美丽乡村的心脏地带，坐落于英格兰美丽的乡村中。亨利镇不仅以亨利商学院而闻名，还因其丰富的历史和文化遗产、美丽的乡村风景以及温馨的社区氛围而受到人们的喜爱。这里的生活节奏宁静惬意，是一个充满历史韵味和现代活力的迷人小镇。

我们的校园

耗资2500万英镑、位于雷丁大学白骑士校区的亨利商学院是校园最引人注目建筑之一。它拥有数个多功能会议室、演讲厅、研讨室、专门的研究空间、一个颇受欢迎的咖啡馆和访客区，以及专门设立的亨利商学院图书馆。

亨利商学院的本科和硕士全日制学生授课地点位于雷丁大学的白骑士校区，格林兰校区则是MBA和企业高管教育课程的所在地。

白骑士校区如同一个美丽的绿洲，有独特的林地、草地和湖泊。它为许多种类的鸟类、动物、昆虫和植物提供了自然栖息地。也是学习、生活和工作的绝佳场所。

白骑士校区曾连续13次获得绿旗奖，被公认为英国顶级绿色空间之一。

校园生活

没有比这更好的地方让你继续您的学术旅程。我们耗资2500万英镑建设的商学院配备了大型演讲厅、研讨室、专用研究空间、咖啡厅和图书馆。来看看我们的校园都能为您提供什么吧！

亨利商学院图书馆

亨利商学院图书馆是进行个人和小组学习的理想场所，您可以方便快捷地访问专业出版物、期刊、报告、电子数据库以及其他有用资源。

ICMA中心及交易室

ICMA中心作为我们金融硕士课程的核心设施，配备了三个先进的交易室。我们自豪地成为欧洲首个引进交易室的商学院，并且是唯一一个拥有如此规模设施的大学。

学生会

雷丁大学学生会(RUSU)完全由学生管理，旨在服务于学生。这里的官员由您选出，致力于在您的学生生活的方方面面提供帮助和支持，确保您的声音得到倾听。无论是吃饭、喝酒、购物、学习还是社交，你所需要的一切都近在咫尺。包括我们的3sixty夜店，它不仅是雷丁最大的夜店，而且最近还经历了290万英镑的投资升级。

社团活动

大学生生活远不止学习。我们拥有超过150个俱乐部和社团供你选择，无论您的兴趣爱好是什么，我们相信总有一个适合您。如果没有，您也可以自己创办一个新的社团。



hly.ac/societies

体育活动

无论你是体育爱好者还是完全的初学者，在我们校园内的SportsPark都有适合每个人的活动。说不定您最终会进入我们的体育名人堂——这里庆祝着雷丁大学学生们在体育上的成就。



hly.ac/sports





雷丁大学图书馆

这座耗资4000万英镑的现代图书馆坐落于校园的核心位置，占地约14000平方米，拥有七个功能楼层，馆内收藏书籍高达百万余册。作为学生主要的自主学习场所之一，这里不仅提供了丰富的书籍资源，还配备了电子期刊和数据库，为学术研究提供了坚实支持。学生们可以在独立自学的空间中，或者在小组讨论教室和多媒体影音教室中，使用台式电脑或个人笔记本电脑进行查阅和学习。图书馆的一层还设有咖啡厅，为学习氛围增添了一丝温馨。

此外，图书馆网站提供丰富的全天候可供访问的订阅期刊、电子书籍和数据库资源。



Accounting 会计学

成功完成国际会计学与财务硕士课程的学生将被豁免四门ACCA应用知识和应用技能考试: 商业技术(BT)、管理会计(MA)、财务会计(FA)以及企业和商业法(LW)。

成功完成会计学、财务和数字商务硕士课程后的学生将被豁免三门ACCA应用知识和应用技能考试:商业技术(BT)、管理会计(MA)、财务会计(FA)。

国际会计学与财务理学硕士课程

MSc International Accounting and Finance

授课方式与时长

全日制课程: 12个月
开课时间: 9月

入学要求

雅思总分6.5且小分不低于6.0 (或同等水平)。

国际学生学费 £27,500

拥有英国良好的二等荣誉学位, 或海外同等学历, 并具有会计/金融领域学术或工作背景。有专业会计资格的申请者也将被考虑。

本课程专为已具备会计学术或工作背景的学生而设计。旨在培养具有前瞻性和积极性的领导者, 理解会计的宏观视角, 能够做出明智决策并利用新机遇。实践教学将培养您的领导技能, 为在资本市场和国际金融领域工作奠定基础。课程内容注重理论与实践相结合, 将帮助您构建关于会计和金融实践的概念与理论框架。

会计学、财务管理和数字商业理学硕士课程

MSc Accounting, Financial Management and Digital Business

授课方式与时长

全日制课程: 12个月
开课时间: 9月

入学要求

雅思总分6.5且小分不低于6.0 (或同等水平)。

国际学生学费 £26,000

拥有英国良好的二等荣誉学位, 或海外同等学历, 无背景要求。有工作经验的申请者也将被考虑。

本课程专为希望了解企业如何利用会计和财务信息进行决策的设计, 为在资本市场或国际金融领域工作奠定了良好的基础。您将深入了解数据分析如何在决策过程中的应用, 以及这些决策的结果如何在国际和机构环境中传达和评估。学习如何评估其他理论和方法, 并对它们在处理复杂问题时的适用性做出判断。

所有会计学课程均受到ACCA和CIMA的认证



Business & Management

CIPD

Approved centre

国际人力资源管理硕士课程获英国特许人事与发展协会(CIPD)认证。

商科 & 管理学

管理学理学硕士课程 MSc Management

授课方式与时长
全日制课程: 12个月
开课时间: 9月

入学要求
雅思总分6.5且小分不低于6.0 (或同等水平)。

国际学生学费 £27,000

拥有英国2:1学位, 或海外同等学历。适合应届毕业生, 或拥有不超过两年的直接工作经验的申请人。

管理学硕士课程在核心学科方面提供了坚实的学术和实践基础。涵盖了战略、营销、金融和伦理等核心学科。通过多样的选修课程模块, 如数字领导、创业、可持续发展、国际业务和人力资源管理等, 量身定制您的学习计划

您将与来自全球各地的学生一起, 为未来在管理和领导领域卓越的职业表现做好准备。

国际商务理学硕士课程 MSc International Business

授课方式与时长
全日制课程: 12个月
开课时间: 9月

入学要求
雅思总分6.5且小分不低于6.0 (或同等水平)。

国际学生学费 £27,000

拥有英国良好的二等荣誉学位, 或海外同等学历。

在这个硕士课程中, 您将研究跨国公司在全球经济中竞争所采用的策略, 以及它们从发展中国家和发达国家的双重视角所产生的发展和政策挑战。您将了解企业的内部组织方式。此外, 您将对国际商业环境采取全面的视角, 包括企业和产业的竞争力。因此, 您将能够将“微观”企业视角与国家和地区的“宏观”视角相连接。

国际人力资源管理理学硕士课程 MSc International Human Resource Management

授课方式与时长
全日制课程: 12个月
开课时间: 9月

入学要求
雅思总分6.5且小分不低于6.0 (或同等水平)。

国际学生学费 £25,000

拥有英国2:1学位, 或海外同等学历。

这门课程将为您在国际组织中担任人力资源管理专业人士或人员管理者做好准备。

您将获得国际人力资源管理的基础知识, 并重点将其发展为全球组织的战略职能之一。您将了解人力资源管理实践的各种要素, 特别是培训与发展、招聘和选拔、人才管理和绩效管理。通过这个硕士课程, 您将掌握一系列的分析、诊断和促进工具, 以支持您未来的工作。

国际商务与金融理学硕士课程 MSc International Business and Finance

授课方式与时长
全日制课程: 12个月
开课时间: 9月

入学要求
雅思总分6.5且小分不低于6.0 (或同等水平)。

国际学生学费 £27,500

拥有英国良好的二等荣誉学位(优先2:1学位)或海外同等学历。

您将了解由政府 and 超国家机构制定的政策和法规所决定的国际商业环境。研究企业战略、经济政策和不断变化的国际环境之间的互动关系。获得以实践为中心的教学方法,加深您的全球视野。

市场营销学(国际营销)理学硕士课程 MSc Marketing (International Marketing)

授课方式与时长
全日制课程: 12个月
开课时间: 9月

入学要求
雅思总分6.5且小分不低于6.0 (或同等水平)。

国际学生学费 £26,000

拥有英国良好的二等荣誉学位(优先2:1学位)或海外同等学历。

课程通过全球视角,探索全球营销策略及其在塑造和应对社会变革中的作用。您将了解在复杂多变的国际商业环境中实践是如何演变的,学习跨文化营销和消费。还将有机会参加实地考察,了解国际市场营销面临的挑战。

CIM

The Chartered
Institute of Marketing

在以合格分数或更高分
数毕业后,学生可豁免英
国特许营销师协会(CIM)
部分模块。

数字市场营销理学硕士课程 MSc Digital Marketing

授课方式与时长
全日制课程: 12个月
开课时间: 9月

入学要求
雅思总分6.5且小分不低
于6.0 (或同等水平)。

国际学生学费 £26,000

拥有英国2:1学位,或海外同等学历。

您将学习运用和评估数字营销策略,并获得强大的分析技能。深入了解关键的数字工具,如搜索引擎优化(SEO)、社交媒体和网络分析。通过进行实地考察,接受不同的营销挑战。灵活的选修课程允许您根据自己的喜好进行专业化和定制课程。

创业和创新理学硕士课程 MSc Entrepreneurship and Innovation

授课方式与时长
全日制课程: 12个月
开课时间: 9月

入学要求
雅思总分6.5且小分不低
于6.0 (或同等水平)。

国际学生学费 £25,000

拥有英国良好的二等荣誉学位(优先2:1学位),或海外同等学历。欢迎有High 2:2成绩且能展示对创业的兴趣的学生申请。

课程培养您的创业能力,积累有关如何发现、创新和利用新业务机会的知识,通过与同伴、导师和外部企业家合作,进行创造性思考,大胆做出决策。您还有机会进行国际考察访问,期间您将以创业顾问团队成员的身份与初创企业一起将理论付诸于实践。

市场营销学(可持续营销)理学硕士课程 MSc Marketing (Sustainable Marketing)

授课方式与时长
全日制课程: 12个月
开课时间: 9月

入学要求
雅思总分6.5且小分不低
于6.0 (或同等水平)。

国际学生学费 £26,000

拥有英国2:1学位,或海外同等学历。

课程专注于发展对商业战略、研究方法、责任和道德的批判性理解。旨在帮助您深入了解市场营销在塑造社会变革和应对可持续性方面的问题的作用,培养对营销和营销战略的全面理解。

国际商务与数字化转型理学硕士课程 MSc International Business and Digital Transformation

授课方式与时长
全日制课程: 18个月
开课时间: 9月

入学要求
雅思总分6.5且小分不低
于6.0 (或同等水平)。

国际学生学费 £19,300

拥有英国良好的二等荣誉学位(优先2:1学位)或海外同等学历。需要申请人在个人陈述中体现对合作办学/海外学习元素的强烈兴趣。

这门课程是与米兰理工大学管理研究生院合作的双学位硕士项目。成功完成该项目的学生将获得来自雷丁大学的理学硕士学位和米兰理工大学管理研究学院的硕士学位。您将获取有关国际商务和数字化转型的理论和实践知识,培养在数字时代应对国际商业环境的关键技能。学习制定帮助企业利用数字技术来设计国际增长战略的方法。

Digital Business

数字商务

数字创新理学硕士课程 MSc Digital Innovation

授课方式与时长
全日制课程: 12个月
开课时间: 9月

入学要求
雅思总分6.0且小分不低于
5.5 (或同等水平)。

国际学生学费 £25,000

拥有英国良好的二等荣誉学位, 或海外同等学历。适合无背景想学习数据方向的学生。

该课程旨在让学生具备前沿知识和技能, 以发现新的数字机会和领导创新的数字解决方案。探索如何利用数字技术创新(如物联网、3D打印、无人机技术、人工智能)和领导力, 在数字环境中战略性地组织和领导人员和技术。教授学生如何开发和管理数字技术以及业务创新的交付, 在毕业后可以自信的进入相关领域进行工作。

数字业务与数据分析理学硕士课程 MSc Digital Business and Data Analytics

授课方式与时长
全日制课程: 12个月
开课时间: 9月

入学要求
雅思总分6.0且小分不低于
5.5 (或同等水平)。

国际学生学费 £25,000

拥有英国良好的二等荣誉学位, 或海外同等学历, 无背景要求。有工作经验的申请者也将被考虑。

培养学生数据分析、计算和业务方面的实操能力, 使您能够转化数据, 最终改进业务流程和决策制定。并掌握如何分析数字化业务问题, 探讨诸如机器学习和人工智能等主题, 以获得实际数据分析技能。学会在当今数字化世界中经营业务所需的技能, 获取有关最新数据分析工具的最新知识。

FINANCE AT THE ICMA CENTRE 金融学课程

- H 亨利商学院历史最悠久的课程
- H 全球有超过 3,500 名校友
- H 为学生提供在金融服务行业发展所需的实用技能
有机会进行暑期实习和学习CFA 1级
- H 课程提供希腊金融科技实地考察, 以及由Financial Edge公司提供的金融建模培训
- H 有机会前往ALBA研究生商学院-希腊美国学院学习一个月



金融理学硕士课程 MSc Finance

授课方式与时长
全日制课程: 12个月
开课时间: 9月

入学要求
雅思总分6.5且小分不低于6.0 (或同等水平)。

国际学生学费 £28,000

拥有英国2:1学位, 或海外同等学历, 并需要证明自己已有满足课程要求的计算能力。

金融学硕士课程作为亨利的旗舰课程, 被《金融时报》评为世界级水准的金融学硕士课程, 亦被广泛认为是欧洲领先的应用金融学硕士课程之一。结合了多元的教学模式和互动的教学氛围, 您将受益于互动式、技术先进的教学和应用培训、定制的模式练习、基于案例分析的项目和由杰出金融学者和行业嘉宾授课的大师课等。

在学习的同时, 您将通过在课程中学习CFA一级课程提高职业发展前景。提供的独家特色课程包括应用专业开发、希腊金融科技实地考察, 以及由Financial Edge公司提供的金融建模培训。您还将有机会获得由Ofqual监管、洲际交易所(ICE)和CISI认可的期权交易高级文凭。

投资管理理学硕士课程 MSc Investment Management

授课方式与时长
全日制课程: 12个月
开课时间: 9月

入学要求
雅思总分6.5且小分不低于6.0 (或同等水平)。

国际学生学费 £28,000

拥有英国2:1学位, 或海外同等学历, 并需要证明自己已有满足课程要求的计算能力。

ICMA中心的投资管理理学硕士课程是亨利商学院两大旗舰金融硕士课程之一, 隶属于CFA协会, 是我们成立时间最长的课程之一。在这个硕士课程中, 您将发展一系列专业领域的知识, 包括应用交易、投资组合和基金管理、财富管理、另类投资、投资管理的道德和风险管理等等。您还将有机会通过使用模拟、最新的金融分析软件、基于案例的学习, 在实践中应用这些知识, 并参加为投资管理硕士生设计的投资组合管理挑战。

在学习的同时, 您将通过在课程中学习CFA一级课程提高职业发展前景。提供的独家特色课程包括应用专业开发、希腊金融科技实地考察, 以及由Financial Edge公司提供的金融建模培训。

企业金融理学硕士课程 MSc Corporate Finance

授课方式与时长
全日制课程: 12个月
开课时间: 9月

入学要求
雅思总分6.5且小分不低于6.0 (或同等水平)。

国际学生学费 £27,500

拥有英国良好的二等荣誉学位, 或海外同等学历, 并需要证明自己有满足课程要求的计算能力。

您将学习金融行业最热门的主题之一, 深入研究高度专业化的课程, 如私募股权、公司治理和并购。体验以实践为中心的教学方法, 包括研讨会、案例研究学习、财务分析和交易模拟以及编程课程。

金融学与金融科技理学硕士课程 MSc Finance and Financial Technology (FinTech)

授课方式与时长
全日制课程: 12个月
开课时间: 9月

入学要求
雅思总分6.5且小分不低于6.0 (或同等水平)。

国际学生学费 £27,500

拥有英国2:1学位, 或海外同等学历, 并需要证明自己有满足课程要求的计算能力。

探索最令人兴奋的金融领域之一, 包括区块链技术、数字货币、大数据和机器学习。体验领先的学生设施和以实践为中心的教学方法, 如开发编程技能并将其应用于解决实际问题。通过交易模拟, 您将了解证券、期货、期权和算法交易。

金融风险管理理学硕士课程 MSc Financial Risk Management

授课方式与时长
全日制课程: 12个月
开课时间: 9月

入学要求
雅思总分6.5且小分不低于6.0 (或同等水平)。

国际学生学费 £27,500

拥有英国2:1学位, 或海外同等学历, 并需要证明自己有满足课程要求的计算能力。

您将学习英国最受认可的风险管理硕士课程之一, 该课程受全球风险专业人士协会(GARP)认证。还可豁免国际职业风险管理师协会(PRMIA)和英国特许证券与投资协会(CISI) 的额外专业考试。课程专注于高度专业化的课程, 如市场风险, 金融工具和信用风险。

行为金融理学硕士课程 MSc Behavioral Finance

授课方式与时长
全日制课程: 12个月
开课时间: 9月

入学要求
雅思总分6.5且小分不低于6.0 (或同等水平)。

国际学生学费 £27,500

拥有英国良好的二等荣誉学位, 或海外同等学历, 并需要证明自己有满足课程要求的计算能力。

这是英国首个将金融学和心理学结合在一起的全面而均衡的硕士课程, 该课程获得了CFA协会认证。它将帮助拓宽您的职业知识, 建立一套既有市场竞争力的定量技能, 又有软技能的技能组合。您将体验以实践为中心的教学方法, 包括动手实践、基于案例的学习和交易模拟。

气候变化、可持续商业与绿色金融理学硕士课程 MSc Climate Change, Sustainable Business and Green Finance

授课方式与时长
全日制课程: 12个月
开课时间: 9月

入学要求
雅思总分6.5且小分不低于6.0 (或同等水平)。

国际学生学费 £27,500

拥有英国2:1学位, 或海外同等学历, 并需要证明自己有满足课程要求的计算能力。

这门课程旨在培养在气候变化管理、商业实践的可持续性和绿色融资方面具有特定能力的毕业生。您将了解气候变化科学, 并学习量化技术和管理气候风险的新商业模式。详细探索可持续投资、能源、碳和商品市场。本课程采用实践为中心的方法进行教学。您将受益于与我们杰出的学者和行业嘉宾的互动教学, 应用培训, 基于案例研究的项目和体验式学习。



ICMA中心的所有专业均无学术背景限制, 但学生需具有满足专业要求的计算水平。针对数学基础不足的学生, 我们将要求:

1. 在Futurelearn平台完成ICMA中心开发的两周在线课程“Maths and Stats for Finance”, 并至少取得75%的成绩 (课程将于2024年1月底开放);
2. 或在GMAT的Quantitative部分达到75%或以上成绩。

&Real Estate Planning 房地产与规划

所有房地产和规划课程
均获得
皇家特许测量师学会认证



所有规划课程都获
皇家城市规划学会认证



房地产理学硕士课程 MSc Real Estate

授课方式与时长
全日制课程: 12个月
开课时间: 9月

入学要求
雅思总分6.0且小分不低于
5.5 (或同等水平)。

国际学生学费 £27,000

拥有英国2:1学位, 或海外同等学历, 或相关的工作经验。

房地产理学硕士课程将使您了解房地产市场的运作以及在其中应用的适当技术。涵盖的核心领域包括投资评估、经济学、房地产金融、估值、国际房地产、战略农村土地管理、发展、基金管理、法律和可持续性。通过选择合适的模块, 您可以专注于基金管理, 发展或评估和资产管理。

房地产金融理学硕士课程 MSc Real Estate Finance

授课方式与时长
全日制课程: 12个月
开课时间: 9月

入学要求
雅思总分6.0且小分不低于
5.5 (或同等水平)。

国际学生学费 £27,500

拥有英国2:1学位, 或海外同等学历, 需要计算/定量学科背景, 或相关工作经验。

房地产金融理学硕士课程将帮助您在国际金融市场的背景下了解房地产。您将学习在房地产金融领域做出复杂决策所需的定量和概念技能。该课程还将房地产投资与股票、固定收益和金融衍生产品联系起来。这个硕士课程由皇家特许测量师学会认证, 并得到投资物业论坛的认可, 帮助您快速成为会员并加入会。

空间规划与发展理学硕士课程 MSc Spatial Planning and Development

授课方式与时长
全日制课程: 12个月
开课时间: 9月

入学要求
雅思总分6.0且小分不低于
5.5 (或同等水平)。

国际学生学费 £18,000

拥有英国2:1学位, 或海外同等学历, 或相关的工作经验。

本硕士课程将为你在城市规划和发展方面的职业生涯做好准备, 被视为英国和更大地区最重要的规划课程之一。您将需要制定和考虑发展建议, 制定计划和解释政策。此外, 还需谈判和管理相关发展计划, 进行社区咨询, 制定依据, 并向客户和决策者提交报告。课程侧重于规划, 因为它涉及各个层次的经济和房地产发展过程。从现场、社区, 到地方、国家和国际。

授课型硕士 入学要求(中国)

入学要求因课程而异,但通常课程都会要求您获得英国一等或二等荣誉学位,或国际同等学历。部分课程则要求学生拥有相关学术背景,具有相关经验或专业资格的申请人也将予以考虑。

具体课程的入学要求,请参见手册课程介绍页。本页面列出的所有录取要求仅供参考,最终录取要求请以录取通知书上的要求为准。

*亨利商学院以上海软科2021中国大学排名为标准,将所有国内大学分为2档。不同中国高校毕业生在申请亨利商学院不同的专业时,录取要求平均分也将略有不同。



扫码即可查看
上海软科2021中国大学排名
shanghairanking.cn/rankings/bcur/2021

中国院校	英国2等1学位	英国High 2等2学位 (57分)	英国High 2等2学位 (55分)	英国2等2学位 (50分)
Group A (前200)	73%	71%	70%	68%
Group B (其他)	80%	77%	76%	75%

英国2等1学位课程	英国High 2等2学位课程 (57分)	英国High 2等2学位课程 (55分)	英国2等2学位课程 (50分)
MSc Real Estate MSc Real Estate Finance MSc Management MSc Digital Marketing MSc Marketing (International Marketing) MSc Marketing (Sustainable Marketing) MSc International Human Resource Management MSc Climate Change, Sustainable Business and Green Finance MSc Finance MSc Financial and Financial Technology MSc Financial Risk Management MSc Investment Management	MSc Spatial Planning and Development	MSc International Accounting and Finance MSc International Business and Finance MSc Entrepreneurship and Innovation MSc International Business and Digital Transformation	MSc Behavioural Finance MSc Corporate Finance MSc International Business MSc Digital Business and Data Analytics MSc Digital Innovation MSc Accounting, Financial Management and Digital Business

亨利校友：共同书写未来篇章

目前,亨利商学院的校友资源已遍布全球超过160个国家和地区,校友人数更是高达92,000名。所有就读于亨利的学生在离校后依旧能享受一系列由商学院提供的独家校友福利,是您与亨利保持永久联系的纽带,无论您何时离开校园,都能与母校保持紧密联系,享受多样化的校友福利。您还有机会结识来自世界各地不同领域和职位的校友。这是一个充满活力的、全球性的商业专业人士网络,我们希望能借由这一平台为往届毕业生实现商业梦想。

亨利商学院始终信奉终身学习的理念,全年度为各位校友提供丰富的学习机会。从线下社交活动到线上的网络研讨会、大师课、以研讨为导向的商业挑战活动等等,我们为您策划了丰富多彩的内容,旨在为您的持续专业发展和个人学习提供支持。这一切信息和资源都集结在我们的线上平台——Henley Live。

更多校友支持资源:live.henley.ac.uk

除了丰富的线上资源及庞大的人际网络资源,亨利校友办公室还与各地区分会连同举办各类线下活动,以供校友进行资源互换、联络往日友情。校友会在伦敦每个月都举行校友聚会和活动,为大家提供了定期联谊的机会。此外,我们还会在格林兰校区举办一年一度的校友日,邀请全球校友参加,这是一个让校友们共聚一堂、交流分享的重要活动。

在未来,我们也会组织更多的校友活动,我们计划在中国每年举办2-3次校友活动,让校友们能感受到浓浓的亨利情谊。欢迎各位毕业生关注我们的中文社交媒体与校友网页了解我们即将举办的校友活动。

更多校友活动:henley.ac.uk/events/alumni

张鸿宇

MSc Investment Management, 2017
映仁基金, 合伙人

课程强调理论与实践结合, 教师耐心指导, 关注学生个体成长, 确保每位学生都能够充分理解所学内容。此外, 一些需要团队合作的作业则有助于培养我们的团队配合能力, 提升合作意识和沟通技巧。这种综合性的教育方式不仅在学术方面有所贡献, 也为我今后的职业发展奠定了坚实的基础。



谭仁博

MSc Behavioral Finance, 2021
上海东海期货, 管培生

ICMA的课程设置紧跟业内趋势, 每年都会有相应调整。得益于ICMA在业内广泛的资源和赞助, 学院拥有强大的硬件设施。在英国甚至欧洲的金融圈中, ICMA都颇具影响。此外, 与其他商学院相比, 亨利商学院的课程安排更加充实。我一共修了12门课, 而其他学校的商学院大约只有8门左右。



王航

MSc Management, 2018
中集集团, 战略行研主管

在亨利商学院学习管理学期间, 学校精心组织了多次国际学习与交流活动, 让我深受裨益。我曾前往伦敦以及法国、德国、瑞士和俄罗斯等地, 与当地政府和企业合作调研, 并参观了罗氏、奔驰、英国电信、欧洲议会等知名企业总部。这些实地经历不仅让我贴近实际商业环境, 还加深了我对全球商业的理解。

刘叶佳

MSc Real Estate Finance, 2014
世邦魏理仕, 副董事

在亨利商学院的学习是段难忘的经历, 遇到了可爱的师生, 深入了解了ICMA金融和房地产。特别是实地考察和公司访问, 让我们实践参与并拓展了人脉。这一年深刻影响了我的职业生涯, 增强了我对专业的热爱和持续学习的决心, 我感到非常幸运能将所学应用到工作中。



赵思哲

MSc Information Management &
Digital Innovation, 2021
比亚迪英国, 供应链专家

亨利商学院的教授们和完善的课程体系深刻影响了我, 职业中心的支持帮助我明确职业方向并提供面试指导。毕业后, 我在华为英国和比亚迪英国工作, 实践中运用了学到的知识。我感激母校的培养, 并期待其未来发展。在亨利的时间是我珍贵的回忆。



郭嘉咏

MSc Finance and Financial
Technology, 2020
华峰资本, 项目经理

课程设置充满实践性, 尤其适合金融领域的学子。而对于fintech专业, 包括了丰富的编程教学, 适合所有基础的学生。顶尖教授们不仅教学优质, 还有丰富的丰富的金融行业经验, 提供大量实用知识。校园交通便捷, 前往伦敦亦十分便利, 而且校内设施完善齐全。



潘希明

MSc Finance, 2022
工商银行广州分行, 客户经理

亨利商学院是英国历史悠久且与中国早期合作的顶尖商学院, 以实用课程、卓越研究和先进设施闻名。课程紧贴市场, 注重实践与研究, 拥有广泛的优秀校友网络。我选择金融学专业是因为其内容丰富且教授具有实际经验。学院根据教师专长设置课程, 确保专业性, 同时提供选修灵活性, 支持学生根据个人优势定制学习路径。



曾俊达

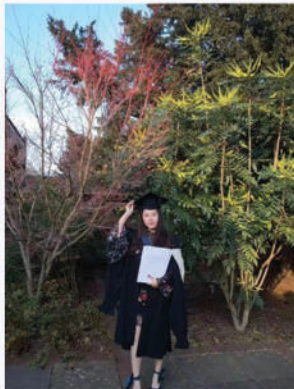
MSc Real Estate Finance, 2013
上海道客网络科技有限公司华南区
渠道总监

亨利商学院重视就业辅导, 定期邀请校友及其公司进行路演, 让学生深入了解行业。同时, 通过校友基金会, 建立了一对一的导师制, 由经验丰富的校友定期指导学生, 提供个性化建议, 全方位支持学生职业规划和职业发展。这种全面的支持为学生的职业规划和职业发展提供了有力的支持。



张楠
MSc Financial Risk Management,
2017
米高蒲志, 高级招聘顾问

亨利商学院校园美丽, 课程合理, 硬件和软件设施一流。教师专业且愿意分享知识。学校的Career Centre非常专业, 提供帮助, 包括简历修改和模拟面试。中国留学生可以积极参加各种活动。雷丁离伦敦很近, 便于一日游。新的图书馆设施非常出色。总之, 我在雷丁ICMA度过的一年非常愉快。



陈沂淇
Msc International Human Resource
Management, 2022
深圳富士康工业富联, 人力资源

在了解亨利商学院后, 我被其悠久历史、顶尖教学和优越位置吸引。作为人力资源管理专业的学生, 我选择学习获得CIPD认证的国际人力资源管理硕士课程继续深造, 课程内容紧贴行业趋势, 覆盖关键领域如国际战略管理, 将极大促进我的职业发展。

韩振昌
MSc Management, 2021
自主创业

从2021年7月开始, 我加入了雷丁大学的在线语言课程, 并后续参与了线下硕士课程。不管是线上还是线下, 我都感受到了老师的热情与课程的精心准备, 这些经历极大丰富了我的知识。亨利商学院提供的免费法国交流项目也拓展了我的国际视野。此外, 学校的自然美景和便捷的地理位置, 让我的学习生活充满了美好和便利。



林旖晖
Msc International Business and
Finance, 2022
广发证券, 理财经理岗

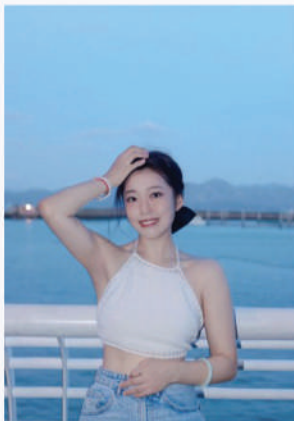
亨利商学院享有中英两国高度认可, 拥有三重认证和顶尖的ICMA中心, 提供理论与实践并重的学习机会。位于便利的雷丁镇, 学院强调实践教学, 帮助学生深入理解金融实务, 为未来职业生涯做准备。国际商务和金融硕士课程结合企业战略与金融管理, 满足了对复合型人才日增的需求, 享誉业界, 保证教学质量。

王瞳

MSc Finance and Financial
Technology, 2022

上海某高校, 财务管理专业专任教师

亨利商学院在Financial Times 2023排名中英国第七, 获得三重认证, 资源卓越。金融与金融科技这个专业涉及编程学习和数理统计分析。金融与金融科技这个专业结合编程和数理统计, 深入探讨金融行业技术革新, 例如机器学习在保险、银行等领域的应用。实现金融与计算机科学的有效融合。



肖熹

Corporate Finance, 2018

中金公司财富, 管理资深投资经理

亨利商学院环境优美、活动多样, 包括求职指导、就业咨询、社交联谊、商业竞赛和志愿者工作, 丰富学生生活。教师团队关注学生, 拥有实战经验, 支持学生就业。地理位置便利, 距离伦敦仅25分钟车程, 方便参与伦敦的求职社交活动。亨利商学院不仅是学习之地, 也见证了我丰富多彩的人生阶段。

刘奕廷

MSc Accounting and Financial
management, 2015

欧莱雅中国, 高级财务控制

在加入亨利商学院前, 我已有一年工作经验。意识到职业成功需加入优秀公司和良好平台, 我选择了课程内容和职业发展服务都很吸引我的亨利商学院。亨利不仅提供专业知识和语言技能, 还教我应对挑战和利用优势, 职业发展中心的帮助和结识的朋友尤其宝贵。



陈予程

MSc Accounting and International
Management, 2020

中国联通(欧洲), 客户经理

我特别享受市场营销课程, 特别是情景模拟游戏部分给我留下了深刻印象。通过这一模块的学习, 我不仅对产品如何在市场中进行有效推广、如何精准定位以及如何制定合理定价策略有了更加全面和深入的理解, 这种实践式的学习方式让我仿佛真的加入了一个营销团队, 亲自参与讨论产品解决方案, 极大地丰富了我的学习体验。

赵春雅
MSc Business Technology
Consulting, 2022
跨境电商自主创业

我选择亨利商学院是因为其三重认证的高教育品质，和靠近伦敦的便利位置。学院的丰富校友网络和个性化职业支持，加上课程对最新技术和数据分析的深度融合，不仅提升了我的市场竞争力，也为我掌握大数据、人工智能等前沿技术打下了坚实基础，促进了我的职业发展。



李炫彤 MSc Real Estate, 2021
莱坊 (Knight Frank), 分析师

房地产课程深入理论与实践，覆盖投资估值、财务与经济等，特别强调案例分析分析和行业趋势。通过实地考察（伦敦、曼彻斯特、伊斯坦布尔）和小组项目，提升了合作与创新能力。亨利商学院的线上交流、就业指导 and 导师咨询也极有帮助。这段学习经历不仅拓宽了我的视野，也让我结识了许多优秀的同学和朋友。

张云逸
MSc Management (International
Business), 2020
上海东方医院, 党务管理

在亨利商学院的一年我积累了宝贵的经验。学院强调人文培养，培养了我的幽默和坚韧品质，团队协作成为我珍视的价值观。这些经历为我当前的工作提供了帮助，让我更好地融入工作团队。在亨利的一年充实而难忘，祝愿大家在亨利取得丰硕成果，为未来的工作和生活奠定坚实基础。



贺润青
MSc Marketing (International
Marketing), 2020
西安欧亚大学, 专职教师

即便是在疫情期间入学，我的整体学习体验仍然相当不错。校园环境优美，为我提供了一个宁静而充满活力的学习空间。毕业后，我凭借硕士学位成功加入了一所民办高校，从事与我的专业相关的教学工作。

金融学硕士学生的一天

早上8点,闹钟一响我就起床了。步行到亨利商学院所在的雷丁大学白骑士校区,只需10分钟。

早上9点,去学校的路上我会去一趟Dol.cHe Vita,这是一个纯素的咖啡馆,有着各种沙拉、小吃,还有手冲咖啡,味道绝了。边品尝美味,我边用金融时报的app来追踪最新的新闻和深度报道——这也是作为亨利商学院学生的独家福利。

早上9点半,我今天上午要在ICMA中心参加一个交易模拟的研讨会。那里有世界上最先进的一些非投资银行的交易设施。经过一天的模拟交易,我整个人都兴奋得不得了。这真是一个难得的机会,让我能将理论知识应用到实践中,亲身体验现场市场的快感和压力。



扫描左侧二维码
体验我们的交易室

hly.ac/dealing-room

中午12点,我和一个硕士同学在Park Eat见面吃披萨。午餐后,我们一边散步穿过植物园,一边聊接下来一周的计划。我们对周三在学生会所举办的晚间知识竞赛感到特别兴奋。

下午2点,我预约了一个一对一的职业咨询会议,讨论我在金融领域的未来。亨利商学院的职业发展中心在帮助我准备面试方面给了我很大的帮助,现在我对毕业后的生活更有信心了。

下午3点,是時候在大学图书馆埋头苦干了。图书馆最近刚刚经历了耗资4000万英镑的翻新,设施简直太棒了。这是一个和其他同学见面,讨论小组项目和课程作业的好地方。

下午4点,经过一番学习,我需要放松一下,所以我参加了校园内SportsPark的普拉提课程。

下午5点,回家时间。我和其他四位硕士同学住在一起,我们相处得非常好。

下午6点,下周我有一个项目要交。我可以通过Wi-Fi访问所有课程文档,所以在家学习很方便。

晚上8点,我和室友回到校园,在Mojos Bar小酌几杯,然后去校园的夜店3sixty玩。

午夜,睡觉时间……明天还有很多东西要学。

欢迎加入 国际学生社群

我们完全理解,作为一位即将踏上新旅程的国际学生,您面临的考虑因素比常人要多。正因如此,我们提供了各种设施,旨在让您感受到家的温暖。你即将成为我们商学院国际社群里的一员,这里汇集了来自超过100个国家的7,000名学生。您将在一所排名世界前200*的大学里求学,而您就读的这所商学院更是荣获三重认证,屹立于世界顶尖商学院之列。

*QS 2023世界大学排名





文化

雷丁音乐节是英国最知名的音乐节之一，每年吸引超过十万的乐迷前来观看音乐界的大咖们表演。全年下来，雷丁还会举办爵士乐节、美食节、艺术和文化节、精酿啤酒节还有喜剧节，甚至还有自己的小众文化节。以及各种艺术、戏剧、喜剧和音乐的演出场所，以及一家有十个放映厅的电影院。



夜生活

雷丁有着丰富的酒吧、啤酒屋、酒吧和俱乐部，让你可以在这里享受一杯鸡尾酒，观看一个麦克风之夜，或者是在舞池里尽情舞动。

个人支持

我们明白，大学生活可能会带来新的挑战，因此我们为您提供以下领域的支持：

学术·学习技巧·语言
职业咨询·个人和职业发展
学生课程手册·行政程序

我们希望您在亨利能够收获满满。



安全

我们全心全意地致力于提供一个安全可靠的环境。为了照顾那些可能在夜晚留校学习或穿行于校园时感觉有些不安的同学们，我们特别推出了一系列服务项目，这包括了“鹰眼”监视系统和个人伴随服务。



新生欢迎周

在学期开始前的一周里，您将有机会在各种活动中结识新朋友。您可以参加我们的硕士学士社交活动和知识竞赛，还有机会参加我们特别安排的图书馆导览。



您的福祉

我们非常重视学生的福祉。如果您需要建议或解决问题的方案，帮助总是近在咫尺。除了支持服务外，还有很多活动您可以参与，以确保您度过一个健康平衡的大学生活。我们有一系列专业服务随时准备提供支持，以照顾您的心理、身体、情感和心理健康。



雷丁大学校内宿舍

我们为本科生和硕士学生(包括大龄学生)、情侣和家庭提供多样化的住宿选择。我们同时提供包餐和自炊式的住宿。大学管理的所有学生公寓都位于白骑士主校区,或毗邻校园。所有宿舍均设有前台管理,并有警卫巡逻以及闭路电视监控,服务热线全年24小时开通,所有与住宿相关事宜都可以得到迅速及时的处理。



地理位置

雷丁大学的所有学生宿舍都位于白骑士校区或其附近,步行距离不超过15分钟。为您在学习期间提供了一个安全可靠的住宿选择。



多种房型

我们提供安静的生活区、单性别公寓、适合大龄学生、情侣和家庭居住的住宿选择,还有专为残疾学生或有特殊需求的学生量身定制的房间。



担保住宿

*如果您满足以下条件,即可确保能够获得大学学生公寓的入住名额:

全日制硕士新生,并接受了大学的录取;
在8月1日之前提交了住宿申请;
在入学年度的9月4日之前满足所有学术录取条件。

*请注意,还可能其他适用的限制和要求,您可以通过访问大学的官方网站获取详细信息。



房租费用根据您选择的房间类型和住宿时间长短而有所不同，您的住宿费用将涵盖：

- H 暖气、电气、水费
- H 无线上网
- H 基本财产保险
- H 福祉支持
- H 公共区域的维护和清洁



扫描左侧二维码
了解更多有关大学住宿
相关信息：

hly.ac/room-types



学前 英语课程

用第二语言学习会是一种挑战,通过学前英语课程提高您的学术语言和技能,为您在大学成功学习做好准备。



扫描左侧二维码
即可查看学前语言班的
更多安排与信息

联系我们
psadmissions@reading.ac.uk



您目前的雅思水平	学习时长	就读课程示例	课程日期
雅思总分6.0分 单科不低于5.5	6周	PSE B	2023年10月30日至12月8日
雅思总分4.5分 单科不低于4.5	29周	PSE C	2024年1月8日至9月6日
雅思总分5.0分 单科不低于4.5	19周	PSE D	2024年4月15日至9月6日
雅思总分5.5分 单科不低于5.0	13周	PSE E*	2024年6月10日至9月6日
雅思总分5.5分 写作不低于5.5 其他单科不低于5.0	10周	PSE F*	2024年7月1日至9月6日
雅思总分6.0分 单科不低于5.5	6周	PSE G*	2024年7月29日至9月6日

*提供线上课程选项

官方考试机构	考试名
Cambridge	Advanced (CAE)/C1 Advanced Proficiency (CPE)/C2 Proficiency IELTS Indicator
Duolingo	Duolingo English
ETS	Internet (our DI code is 0769) TOEFL at home iBT
LanguageCert	LanguageCert International ESOL SELT (B2 level or above) (SELT and Online versions)
Pearson	PTE (Academic) PTE (Academic) UKVI
Trinity	Integrated Skills in English (ISE)II, III, IV
University of Reading	Test of English for Educational Purposes (TEEP)

除雅思外, 亨利商学院接受左侧英语语言测试入读硕士课程, 该表格仅供参考, 获取完整列表请扫描下方二维码或访问大学网站。

在英国就读本科/3+1/2+2课程, 或在英语母语国家就读并取得学位的学生可免除英语语言要求。

课程雅思要求总分6.5分, 小分不低于5.5分换算表格:
reading.ac.uk/admissions/acceptable-english-language-proficiency-tests/score-of-65-with-no-element-less-than-55-in-ielts

课程雅思要求总分6.5分, 小分不低于6.0分换算表格:
reading.ac.uk/admissions/acceptable-english-language-proficiency-tests/score-of-65-with-no-element-less-than-60-in-ielts



扫描左侧二维码查看我们可以接受的完整英语语言成绩列表

联系我们
pgadmissions@reading.ac.uk

直入硕士课程 英语语言要求

MSc Management

98%

毕业后就业率
2022 Masters Careers Survey

£31,519

毕业一年后的平均薪资
2022 Masters Careers Survey

No.9

课程职业发展服务英国排名
2023 Financial Times

MSc Finance

96%

毕业后就业率
2022 Masters Careers Survey

£38,712

毕业一年后的平均薪资
2022 Masters Careers Survey

No.7

毕业后的平均工资增长
百分比英国排名
2023 Financial Times

91%

的学生表示职业发展团队
对他们的职业产生了积极影响
2022 Masters Careers Survey

职业 发展服务

职业发展服务

许多人选择攻读硕士学位以促进他们的职业发展。无论您的愿望和背景如何，我们都能在您毕业后的四年内提供职业发展服务，助您成功。

一对一 职业指导

作为硕士生，您可以免费享受一对一的职业辅导服务。只需预约与职业指导员的会面，他们将在职业发展的各个方面为您提供帮助。

在线资源

我们提供了丰富的在线资源供您使用，这些资源包括指南、模板、视频、职位信息板和简历审核系统。

研讨会

亨利的职业与专业发展团队将在学期期间开展各种研讨会。主题涵盖了从了解个人优势到如何在选拔过程中脱颖而出等内容。

个人发展

我们提供各种各样的机会，帮助您在课堂之外发展技能和自信，包括我们的Success Studio计划。它利用喜剧、绘画和乐高元素来发展雇主寻求的关键技能。

我们还提供一个为期四周的“Career Smart”自选网络研讨会课程，选择这门课程则需要您在开始学位课程之前完成。

了解更多关于亨利职业与专业发展服务支持的信息，请访问henley.ac.uk/careers

你的未来 脱颖而出

雇主和专业活动

雇主和专业人士将定期访问学院，举办职业讲座和特邀讲座。他们将通过问答小组回答您的问题，帮助您提高面试技巧，并介绍他们的职位机会。

hly.ac/careers-events

志愿服务

每年都有数以百计的学生成为志愿者，这是您开始寻找机会并丰富个人简历的绝佳方式。我们将在线上发布外部志愿服务的机会，让您有机会参与各种成熟的计划，并从中获益。

工作经验

获得工作经验将能为您的简历增添光彩，同时还能获得收入，我们的就业团队将帮助您寻找兼职工作机会。无论是成为学生大使，还是在校内酒吧或咖啡馆轮班工作，这些职位都非常适合您在学习期间兼顾工作和学业。

此外，我们的白驹校区距离雷丁市中心仅有15分钟的公交车车程，距离伦敦也只需25分钟的火车车程。您将有机会在各种不同的行业中寻找工作机会。

MSc Real Estate

98%

毕业后就业率
2022 Masters Careers Survey

£36,214

毕业一年后的平均薪资
2022 Masters Careers Survey

94%

的学生表示职业发展团队
对他们的职业产生了积极影响
2022 Masters Careers Survey

MSc Digital Business

100%

毕业后就业率
2022 Masters Careers Survey

£41,103

毕业一年后的平均薪资
2022 Masters Careers Survey

100%

的学生表示职业发展团队
对他们的职业产生了积极影响
2022 Masters Careers Survey

申请注意事项

学术要求 (见前课程介绍页)

入学要求因课程而异,但通常课程都会要求您获得英国一等或二等荣誉学位,或同等的国际学历。部分课程则要求学生拥有相关学术背景,具有相关经验或专业资格的申请人也将予以考虑。

语言要求 (见前语言要求页)

如果申请人的第一语言不是英语,则需要提供大学接受的英语语言能力测试成绩以入读学位课程。

押金

您需要支付£2,000的押金以确保学位(就读国际商务与数字化转型硕士的学生需要支付£2,000押金)。押金不设截止日期,支付押金才可保障学位,名额有限,先到先得。



扫描左侧二维码
即可了解更多有关
如何申请的相关信息

henley.ac.uk/study/masters/apply

CAS与签证

如果您需要一份学习录取证明(CAS)用于签证,在满足录取通知书上的所有条件并支付相关押金后,我们将通过电子邮件发送详细信息。在整个录取过程中,我们将通过电子邮件向您提供最新的关键信息。

在线申请

使用我们的在线申请服务,即可以以最快最轻松的方式申请硕士课程。您可以通过我们的在线服务填写申请表,并附上成绩单、证书和其他补充信息的电子副本。您还可以通过使用我们的在线服务工具向您的推荐人发送电子邮件请求,他们可以直接向我们发送您的推荐信。您最多可以申请5个不同的课程。

risisweb.reading.ac.uk

联系我们

硕士课程录取办公室
关于入学要求&申请进度申请问询和帮助
pgadmissions@reading.ac.uk

国际学习和语言支持
英语语言支持相关
问询和帮助

isli@reading.ac.uk





亨利商学院奖学金

我们坚信卓越的学术成就应该得到认可，因此，亨利商学院为国际学生提供丰富的奖学金资源，以支持他们的学业和研究。我们希望能够减轻学生的经济负担，鼓励他们追求学术卓越，同时也为他们在全球化的商业环境中成功铺平道路。

硕士课程奖学金

申请2024/25入学亨利商学院硕士课程的学生将被自动视为奖学金候选人，无需进行独立的奖学金申请。奖学金的评估将基于学生的学术表现和在课程申请中展示的潜力。奖学金金额在£2,000至£8,000之间，以部分学费减免的形式发放。

雷丁大学&亨利商学院校友奖学金

亨利商学院为在2024/25入学一年全日制硕士课程的学生提供校友折扣。无论您目前是在亨利学习，还是在雷丁大学学习其他专业，我们都将为即将毕业的学生提供£1,500的校友折扣。

亨利校友管理学硕士助学金

亨利商学院校友社区的慈善助力让我们能够为2024/25入学亨利商学院就读的管理学硕士学生设立一笔最高高达£10,000的助学金。助学金将颁发给能够证明自己需要经济支持的申请人，他们将为课程的多样性和经验做出贡献，并支持亨利商学院的宗旨和目标。

了解更多亨利商学院奖学金信息：hly.ac/masters-scholarships

中国团队联系方式

Shu Hampson

Regional Recruitment Manager
(East Asia and Southeast Asia)

亨利商学院区域招生经理
(东亚与东南亚)

微信: ShuHenley

邮箱: s.hampson@henley.ac.uk



Chuwei Tang

Senior Recruitment Executive
(China)

亨利商学院高级招生官(中国区)

微信: ChuweiHenley

邮箱: chuwei.tang@henley.ac.uk



英国雷丁大学亨利商学院



英国亨利商学院



英国亨利商学院



英国亨利商学院



henleybusinessschool.cn

University of Reading registered students – disclaimer for Henley Business School brochures.

This brochure was printed in August 2023 and describes in outline the postgraduate programmes (and related services) that Henley Business School anticipates offering in 2024-25. Henley Business School makes every effort to ensure that the information provided in the brochure is accurate and up-to-date at the time of going to print, however, it may be necessary to make some changes to the information presented in the brochure following publication. Prospective students are therefore advised that, prior to applying to study at Henley Business School, they should review and familiarise themselves with the most up-to-date information by visiting henley.ac.uk/brochure-information or contacting us at postgraduate@henley.ac.uk.

© Henley Business School, 2023. The Henley Business School logo is a registered trade mark. All rights reserved.